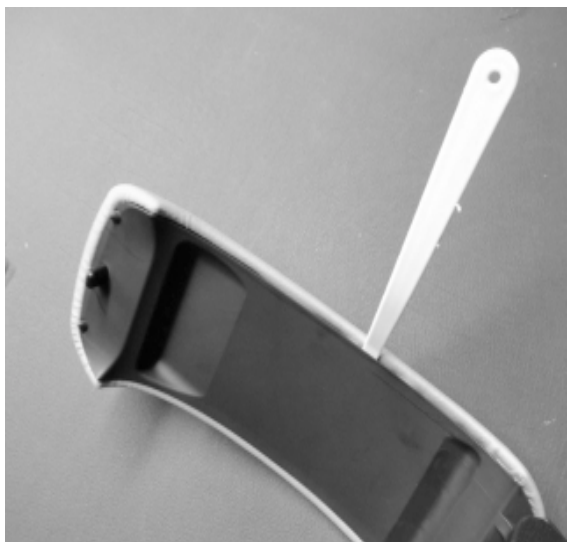
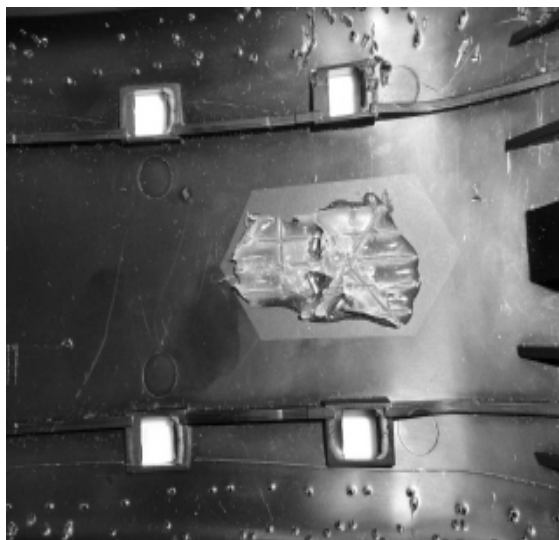


R60 クロスオーバー センターアームレストカバー 装着説明書



①センターアームのフタをヘラなどを使用してはずしていきます。



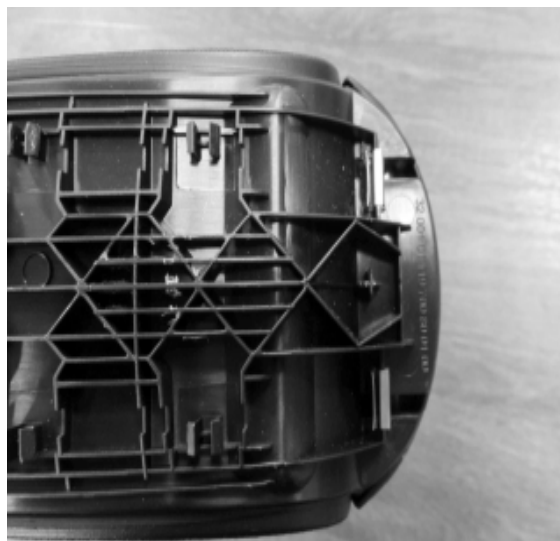
②後ろ側部分は、強力にホットメルト接着されていますので、注意してはずして下さい。



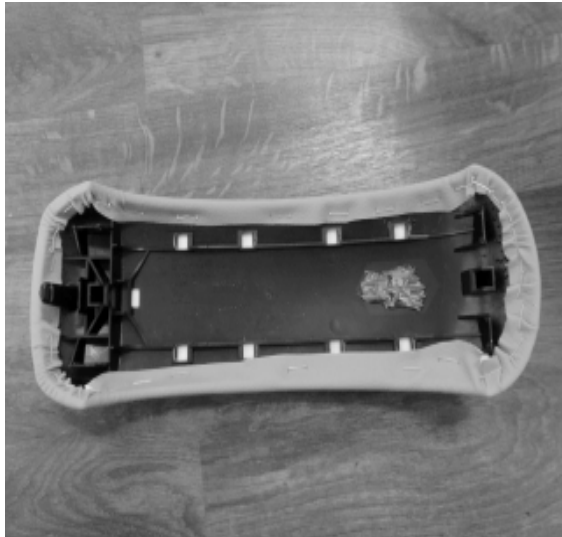
③上記のように端と、中央部分8箇所と、ホットメルト接着で留まっています。



前部分(写真左側)に3箇所



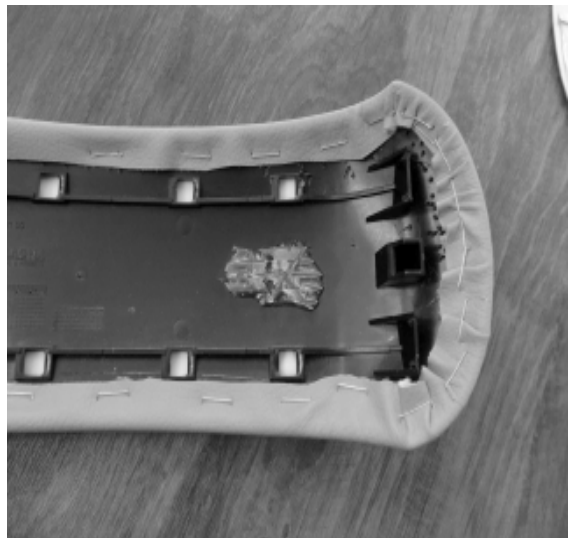
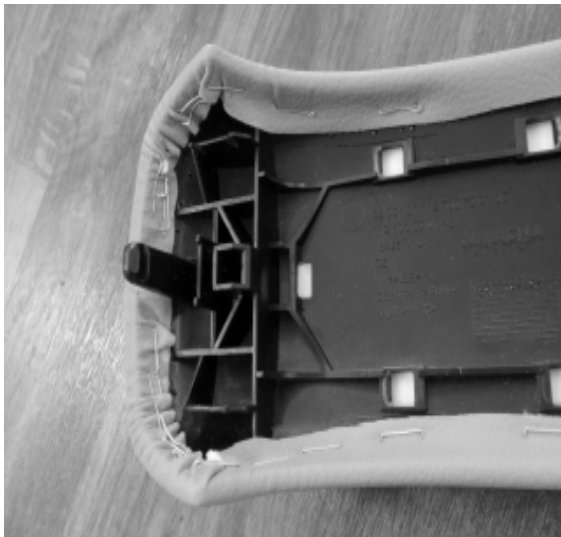
後部分(写真右側)に2箇所



④形状に合うように被せていき、タッカーで留めます。



⑤四角の穴の部分に生地がかぶさる場合は、生地をカットして下さい。



⑥しっかり引っ張り込んで、留めます。生地が重なり厚くなると、閉まらなくなりますので調整しながら留めて下さい。



⑦外した順番と反対に取り付けていきます。ホットメルトを使用して留めます。



⑧しっかり押し込み取り付け、フタの開閉が上手にできれば完成です。