

**CABANA**®



BMW NEW MINI  
センターアームレストカバー  
装着マニュアル

上下開閉式とスライド式の2種類がありますので、該当するタイプで装着をして下さい。

## A / 上下開閉式 (ディーラーオプション)

- 装着には、  
接着剤・タッカーは  
必要ありません。



A-1. フタを開けます。



A-2. ネジを6ヶ所、外します。



A-3. ネジを外し、本体から取り外します。



A-4. 形状に合うように被せます。



A-5. 表側の位置を確認しながら、ヒモを絞り込んで留めます。左右バランスよく締めこんでください。



A-6. 結んだ箇所をS字フックで留め、締め込みます。



A-8. 完全に締めこむ前に、ヘラを使用してきれいに入れ込み、仕上げます。



A-7. A-2→A-1の工程をして元に戻します。

※ 前側の2箇所のネジをきつく締めすぎますと開閉しにくくなる場合がありますので、調整しながら留めて下さい。

## B / スライド式 (メーカーオプション)

- 装着には、  
接着剤・タッカーが  
必要となります。



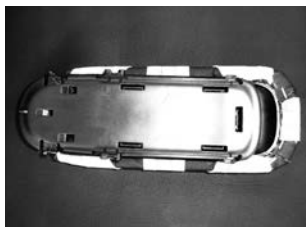
B-1. 両端を中央に掴みあげるように持ち上げます。



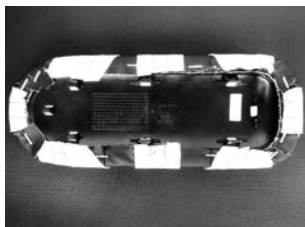
B-2. スライドさせて本体から外します。



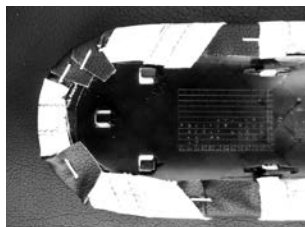
B-3. ツメを5箇所、押して外します。



B-4. 後側を外してから前方にスライドさせてカバーを外します。



B-5. カバーを形状に合うように被せ端の部分を接着剤で接着し、タッカーで止めます。



B-6. カバーもしっかり形状に合うように引張り込んで留めます。

B-7. B-4→B-3→B-2の順番で元に戻していきます。

この度は弊社製品をお買い上げ頂きまして、誠に有難うございます。  
製品を装着される前に必ずお読み頂きますようお願い申し上げます。

#### 使用工具

- 業務用接着剤 速乾・強力  
合成ゴム・皮革・金属用の接着剤
- タッカー

※純正のセンターアームレストの上から装着します。

接着材・タッカーを使用する製品がありますが、純正に戻す場合を想定して、接着材は折り返した端のみ使用しタッカーは本体を傷つけないように止めて下さい。

※タッカー使用の場合は、針は必ず足の長さが5mm以下の物を使用して下さい。突き抜ける恐れがあります。

※プラスチック部分が破損する恐れがありますので、充分にご注意の上、取り扱いして下さい。



TOP SELECTION

## 株式会社 トップセレクション

本社  
〒130-0021 東京都墨田区緑4-4-6  
PHONE.03-6659-2631 FAX.03-6659-2632

九州工場  
〒849-2204 佐賀県武雄市北方町大崎16-880  
PHONE.0954-20-1150 FAX.0954-20-1151

E-mail/[info@top-selection.co.jp](mailto:info@top-selection.co.jp)  
URL <http://www.top-selection.co.jp>